

La Plagne-Montalbert - Savoie

Village Neige & Nature



Période d'ouverture

Du 17 décembre au 21 avril 2012

Formules de séjour

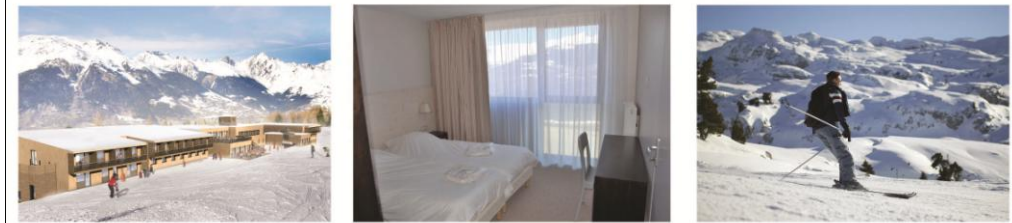
Tout compris
Pension complète

Le Tout Compris Cap'vacances

- ✓ Hébergement en formule club
- ✓ Pension complète avec buffets variés
- ✓ Forfait remontées mécaniques
- ✓ Bébé club dès 3 mois
- ✓ Clubs enfants et ados de 3 à 17 ans
- ✓ Pass bien-être : relaxation et détente musculaire
- ✓ Activités de découverte de l'environnement
- ✓ Ambiances club et animations de soirées

Les points forts

Village neuf
Clubs enfants dès 3 mois
A proximité immédiate des remontées mécaniques



VILLAGE NEUF

Le village de vacances est entièrement neuf. Il se trouve au pied des pistes, seul au cœur de la nature, à 4 km de Montalbert. Grâce à sa remontée mécanique située devant le village, vous avez un accès direct au domaine skiable PARADISKI.

VILLAGE

Avec une architecture de montagne contemporaine, le village de vacances dispose d'un très bon niveau de confort avec un restaurant panoramique, un bar avec salon et terrasse, une bibliothèque, une réception avec un espace tourisme et une mini-boutique, une ludothèque, une salle TV, une borne wifi, un local à skis, une laverie et un parking privatif.

Hébergement : 94 chambres de 2 à 4 personnes comprenant une salle d'eau avec douche et toilettes. Elles sont composées de 2 lits jumeaux et 2 lits superposés (lit bébé, nous consulter). Les lits avec couettes sont faits à l'arrivée, le linge de toilette est fourni. Le ménage est réalisé par Cap'vacances après votre départ.

Restauration : repas servis en buffets. Spécialités savoyardes et repas à thème certains soirs. Pour skier en toute liberté, possibilité de panier repas.

Loisirs : samedi soir, réunion d'accueil et d'information.

Du dimanche au vendredi, l'équipe Cap'vacances vous propose gratuitement :

- les activités thématiques du Village Nature (voir page suivante)
- 4 demi-journées d'animation tournées vers la région et les traditions : balade à la découverte du village, visite des principales curiosités touristiques des environs.
- chaque fin d'après-midi, dans le cadre du Pass bien-être, relaxation et détente musculaire pour apprécier le retour du ski.
- Le dimanche, le mercredi et le vendredi, un pot est offert au bar au retour du ski.
- chaque soir, ambiance musicale à l'apéritif et animation après le dîner.

CAP'CLUB

Durant tout l'hiver, le Bébé Club (3 mois à 2 ans) et le Mini Club (3 ans à 6 ans) accueillent gratuitement vos enfants en journée continue du dimanche au vendredi (9h00 à 17h00).

Pendant les périodes de vacances scolaires, le Cap'Club est ouvert aux enfants de 7 ans à 13 ans du lundi au vendredi (9h00 à 12h00 et 14h00 à 17h00) à raison de 5 demi-journées à choisir dans la semaine.

Pour tous les clubs, les animateurs peuvent organiser le repas de midi et s'il y a lieu les transferts (fin de matinée ou début d'après-midi suivant les horaires) pour accompagner vos enfants aux cours ESF. Cela vous permet de découvrir l'immensité du domaine skiable à la journée et de profiter pleinement de votre formule Tout compris.

Pour les jeunes de 14 à 17 ans, des temps de rencontre sont proposés en fin de journée : tournois, vidéo, repas à thème...

DECOUVERTE

A 1 550 m d'altitude, le grand balcon de La Plagne-Montalbert domine la Tarentaise et offre une vue imprenable sur le Mont-Blanc. 10 stations, 10 000 hectares, 225 km de pistes : un véritable espace où chacun peut s'adonner à la glisse qu'il préfère. Liaison Les Arcs/La Plagne

pour 420 km de PARADISKI. La Grande Plagne : 11 pistes vertes, 79 bleues, 34 rouges, 10 noires. Possibilité de sorties en raquettes, à ski de fond...

A votre disposition à La Plagne-Montalbert (4 km, navettes depuis le village de vacances) : tous commerces, balades pédestres, balades en traîneau à chiens, soirées spectacles, descente aux flambeaux avec vin chaud...

Ecole de Ski Français : tél. : 04.79.09.77.24

Les moniteurs sont à votre disposition pour vous enseigner toutes les sortes de glisse en cours collectifs ou individuels.

La Plagne-Montalbert - Village Neige & Nature



Cap'vacances a mis en place, sur toutes ses destinations, sa propre charte de développement durable déclinée en 4 points phares :

- préserver la biodiversité,
- agir pour une croissance partagée,
- lutter contre le gaspillage,
- recycler les déchets.

Cap'vacances a décidé d'aller encore plus loin dans certaines destinations d'exception en proposant le concept de Village Neige et Nature.

Le village de vacances de La Plagne-Montalbert, situé dans un cadre naturel d'exception face au Massif du Mont-Blanc, a été retenu comme Village Neige et Nature. La charte Cap'vacances de développement durable y est développée dans sa plus forte expression.

Le village de vacances de La Plagne-Montalbert a un comportement environnemental exemplaire. Il s'agit de la première rénovation touristique en Rhône-Alpes à atteindre le niveau de performance énergétique Bâtiment Basse Consommation, grâce en particulier à :

- Une chaudière bois avec approvisionnement local en plaquettes forestière,
- Des panneaux solaires producteurs d'électricité photovoltaïque,
- Une sur-isolation des murs avec bardage bois, des planchers et des plafonds.

Que vit-on dans un Village Nature ? Des vacances autrement, en conjuguant la pratique des sports d'hiver avec des moments de détente et de découverte en harmonie avec l'environnement.

Chaque semaine l'équipe d'animation propose 3 demi-journées consacrées à des thèmes sur le développement durable, la nature et le terroir, avec de nombreuses activités à destination des adultes et des enfants :

- La Demi-journée Nature : balades découverte des adaptations de la faune et de la flore à la vie hivernale, encadrées par du personnel et des intervenants qualifiés. Pour les enfants : jeux sensoriels, recherche de traces et d'indices de présence, élaboration d'une exposition nature,...
- La Demi-journée Terroir : découverte d'exploitations agricoles, d'artisans et de commerçants locaux dont l'activité est économiquement durable. Une activité cuisine avec l'élaboration de plats ou dessert typiques de la région.
- La Demi-journée Energie Nouvelle : visite de sites de production d'énergies renouvelables (éolien, solaire, hydraulique, bois...), et animations scientifiques et ludiques.

Au quotidien, on peut découvrir les actions menées par le village de vacances au travers d'un espace dédié, de temps de rencontre, de discussions thématiques, d'expositions....

A table, des plats du terroir sont proposés ainsi qu'un grand repas le soir de la Demi-journée Terroir. Des produits locaux, des recettes savoureuses, de quoi passer d'agréables moments.

