



Montalbert, l'une des dix stations du domaine de La Plagne, a gardé le charme d'un village montagnard. Au coeur des pistes ou des alpages en été, La Lauzière est une très belle installation, bordée par les mélèzes, dominant la station, ses petits restaurants et ses commerces.

### Touristra Vacances

Des villages de vacances, ouverts à la découverte et aux loisirs, en France et à l'étranger.

Une animation compléce et conviviale.

### En France, 22 destinations vacances

En pension complète ou formule locative. Méditerranée, Provence, Alpes, Auvergne, Cévennes, Périgord, côte Atlantique.

### A l'étranger, des villages-club

Andalousie, Canaries, Crète, Croatie, Italie, Malte, Monténégro, Tunisie, Turquie...

### Un tourisme durable

Charte interne, partenariats solidaires, commerce équitable...



### Les services

- Réception • Biberonnerie 24h/24
- Baignoire, chaise haute, lit bébé sur demande
- Lave-linge et sèche linge payants • Local VTT
- Bagagerie • Local à skis • Parking non surveillé
- Espace wifi gratuit

### Moyens d'accès

#### • Accès train

TGV jusqu'à Aime + car ou taxi jusqu'à Montalbert (9 km)

#### • Accès route

Autoroute A43 jusqu'à Moutiers, N90 jusqu'à Aime, puis direction La Plagne. A 1 km d'Aime, quitter la route de La Plagne et prendre à droite, direction Longefoy et Montalbert.

Paris : 680 km - Chambéry : 109 km - Lyon : 200 km  
Marseille : 465 km.

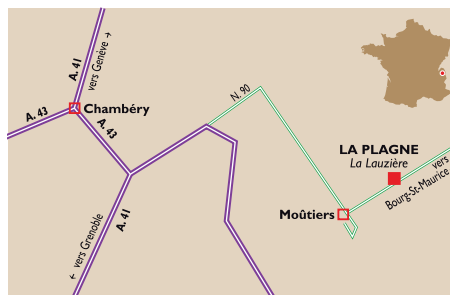
Carte Michelin n°74

### FORMULE PACK SKI

Séjour en pension complète 7 j + forfait remontées mécaniques 6 j à tarif préférentiel

Nous consulter ou [www.touristravacances.com](http://www.touristravacances.com)

Coordonnées GPS : latitude 45.3204 N / longitude 6.3801 E



### LA LAUZIÈRE

Montalbert  
73210 Aime  
Tél. : 04 79 55 57 25  
Fax : 04 79 55 56 21  
[montalbert@touristravacances.com](mailto:montalbert@touristravacances.com)  
[www.la-lauziere.com](http://www.la-lauziere.com)

### RESERVATIONS

0890 567 567 (0,15€ la min.)  
[www.touristravacances.com](http://www.touristravacances.com)



VILLAGE DE VACANCES

La Plagne Montalbert  
LA LAUZIÈRE



Sodistour - Touristra Vacances. Agence de voyages LI 075 95 0515 - Photos DR Touristra vacances, OT

[www.touristravacances.com](http://www.touristravacances.com)

## ANIMATION

### Anim' journée

Nombreuses activités conviviales : forums montagne, activités détente, rencontres, tournois, jeux, quiz, découverte de produits ou d'artisanat locaux... Balades avec animateur ou excursions en covoiturage organisées vers le Musée des traditions de Moutiers, la Coopérative de Beaufort ou le Musée de la Faune à Seez.

### Anim' soirée

Chaque soir, place au cabaret, au spectacle, à l'humour, au théâtre, aux jeux ou films... Souvent, la soirée se poursuit sur la piste de danse.

### Club Enfants 3/12 ans

Avec animateurs diplômés, chartes qualité et sécurité. Spectacles, ateliers, fêtes, balades, rencontre avec la nature, veillées...

### Anim'ados 12/17 ans

En été, activités sportives, artistiques ou culturelles, sorties encadrées par un animateur.

### Hiver

Domaine skiable de La Plagne, 130 pistes, snowpark, boarder cross, half pipe, 80 km d'itinéraires de fond  
**Sur place :** location de matériel, vente de forfaits, inscription aux cours de ski ESF

**Gratuit !** Découverte du domaine skiable avec moniteur de ski. Randonnées à raquettes avec accompagnateur (participation).  
**Gratuit !** Balades animées à la découverte de la région.

**Gratuit !** Au club enfants, accompagnement aux cours de ski, vacances scolaires et ½ journée de balade à raquettes.

*Activités extérieures payantes*  
Chiens de traîneau, parapente, motoneige...

### Été

**Gratuit !** Randonnées accompagnées tous niveaux. Possibilité de nuit en refuge (avec supplément).

**Gratuit !** Balades avec un animateur, à la découverte de la région. Initiation à la photo numérique.

**Gratuit !** Activités bien-être tout l'été. Yoga, sophrologie, relaxation... et massages (avec participation).

*Activités extérieures payantes*  
Rafting, canyoning, via ferrata, parapente, VTT, courses en montagne...



## HÉBERGEMENT

78 chambres, desservies par ascenseurs, avec balcon et vue sur la montagne. Pour 2 ou 4 personnes avec salle d'eau, douche et toilettes, et téléphone. Lits et ménage faits le jour d'arrivée et linge de toilette fourni.

*Caution demandée à l'arrivée.*

## RESTAURATION

### La table

Restaurant panoramique avec vue sur la vallée, pour savourer des buffets frais, généreux en spécialités locales et vin compris. Soirées à thème et montagnardes. Barbecue dans les alpages organisé chaque semaine. Possibilité de commander un panier-repas, pour passer sa journée dehors.

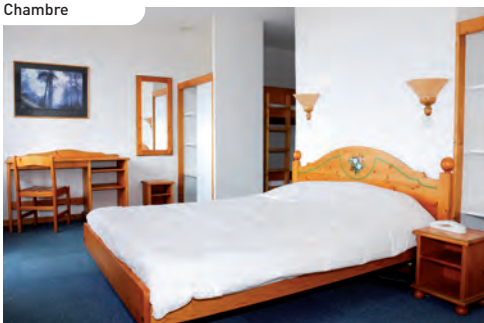
### Le bar

Bar intérieur avec billard, baby-foot, flippers, coin cheminée et salon télévision.

## SPORTS & LOISIRS

Espace forme avec sauna, bain à remous, hammam. Piscine chauffée en été avec vue panoramique sur la vallée. Deux courts de tennis, ping-pong, volley, pétanque, basket, tir à l'arc, bibliothèque et prêt de jeux de société,

Chambre



Club enfants



Raquettes à neige



Le sauna



Court de tennis



Restaurant



Piscine chauffée

